

LAPŲ IŠDĖSTYMO SCHEMA

Neungaiys sen.

Kretingos r. sav.

Kulių sen.  
Plungės r. sav.

Žalgirio sen.

Sendvario sen.

Dauparų kvietinių sen.

Vežaičių sen.

Gargždų sen.

Veiviržėnų sen.

Klaipėdos r. sav.

Agluonėnų sen.

Švėkšnos sen.

Saugų sen.

Šilutės r. sav.

Pastabos:

• Vystymo plane planuojamos teritorijos riba sutampa su planuojamos elektros perdavimo linijos (EPL) apsaugos zonos (AZ) ribomis.

• Elektros tinklų apsaugos zonos ir jų dydis nustatytos Lietuvos Respublikos specialiųjų žemės naudojimo sąlygų įstatymo 23 ir 24 straipsniuose. Elektros tinklų apsaugos zonose taikomos specialiosios žemės naudojimo sąlygos nustatytos Lietuvos Respublikos specialiųjų žemės naudojimo sąlygų įstatymo 25 straipsnyje.

• Vadovaujantis Lietuvos Respublikos elektros energetikos įstatymo 75 straipsnio 3d.: „elektros energetikos objektų ir įrenginių, esančių elektros energetikos objektus ir įrenginius valdančiai elektros energetikos įmonei nuosavybės teise ar kitais teisėtais pagrindais nepriklausančioje žemėje ar kituose nekilnojamosiose daiktuose, eksploatavimui, aptarnavimui, remontui, techninei priežiūrai, rekonstravimui, modernizavimui ir (ar) naudojimui užtikrinti šiuo įstatymu nustatomi žemės ir kitų nekilnojamųjų daiktų servitutai šių objektų ir įrenginių nustatytų (nustatomų) apsaugos zonų ribose.“

• Įgyvendinant planavimo uždavinius Vystymo plane projektuojami žemės servitutai reikalingi inžinerinei infrastruktūrai funkcionuoti (servituto kodas 222, teisė tiesti, aptarnauti, naudoti antžemines, požemines komunikacijas (tarnaujantis daiktas)).

• Servitutą – teisę naudotis svetimu nekilnojamu daiktu (žeme) ir tos teisės perdavimą reglamentuoja Lietuvos Respublikos Civilinio kodekso ketvirtos knygos VII skyrius. Pagal CK 4.124 straipsnio 1 dalį, servitutą gali nustatyti įstatymas, administracinis aktas, sandoris, teismo sprendimas. Vadovaujantis CK 4.124 straipsnio 3 dalimi, nustatant servitutus, visais atvejais turi būti ir dėl servitutų nustatymo viešpatuojančiuoju tampančio daikto savininko valia, išskyrus atvejus, kai servitutą nustato įstatymai ar teismo sprendimas. Iš servituto kylančios teisės ir pareigos subjektams atsiranda tik įregistravus servitutą, išskyrus atvejus, kai servitutą nustato įstatymai (CK 4.124 straipsnio 2 d.).

• Synchronizacijos įstatymo 10 straipsnio 2 dalyje numatyta, kad servitutai, reikalingi elektros energetikos synchronizacijos projektui įgyvendinti nustatomi administraciniu aktu Lietuvos Respublikos žemės įstatymo nustatyta tvarka. Šią daiktinę teisę Lietuvos Respublikos nekilnojamojo turto registre įregistruoja perdavimo sistemos operatorius.

• Duomenų šaltiniai: Georeferencinio pagrindo kadastro erdviųjų duomenų rinkinys (GPRK), Saugomų teritorijų valstybės kadastras, Miškų kadastro duomenys, Kultūros vertybių registras, Žemės gelmių registras, Specialiųjų žemės naudojimo sąlygų duomenų bazė, TPD registras, ŽPDRIS registras, LR ir savivaldybių bendrieji planai, Registrų centro, ESO/Ignitis, Litgrid AB, NZT duomenys, www.zis.lt.

SUTARTINIAI ŽYMĖJIMAI

Sprendiniai

Planuojamos EPL Darbėnai - Bitėnai trasa

Planuojamos EPL Darbėnai - Bitėnai trasos ašis esamoje elektros tinklų apsaugos zonoje

Planuojamos EPL Darbėnai - Bitėnai trasos ašis naujose teritorijose

Planuojamos EPL Darbėnai - Bitėnai apsaugos zona (esamoje elektros tinklų apsaugos zonoje)

Planuojamos EPL Darbėnai - Bitėnai apsaugos zona ir servitutas (naujai nustatomas)

Miško žemė, paverčiama kitomis naudmenomis

Administracinės ribos

Seniunijų ribos

Savivaldybių ribos

Žemės sklypų ribos (0000-0000-0000 - unikalus nr.)

Susisiekimo ir inžinerinė infrastruktūra

Valstybinės reikšmės keliai

Vietinės reikšmės ir kiti keliai

Geležinkeliai

Magistraliniai dujotiekiai

esama 110 kV EPL

esama 330 kV EPL

Transformatorinės pastotės

Kultūros paveldas

Paveldo objektas

Apsaugos zona

Žvalgomieji tyrimai

LR ir ES saugomos teritorijos

Rezervatai

Draustiniai

NATURA 2000 (PAST)

NATURA 2000 (BAST)

Kita

Pasienio ruožo riba

Esami pastatai

Kaimo plėtros projektai

Gyvenamoji zona

Kitos paskirties teritorijos

Formavimo/pertvarkymo projektai

Naudingųjų iškasenų telkiniai

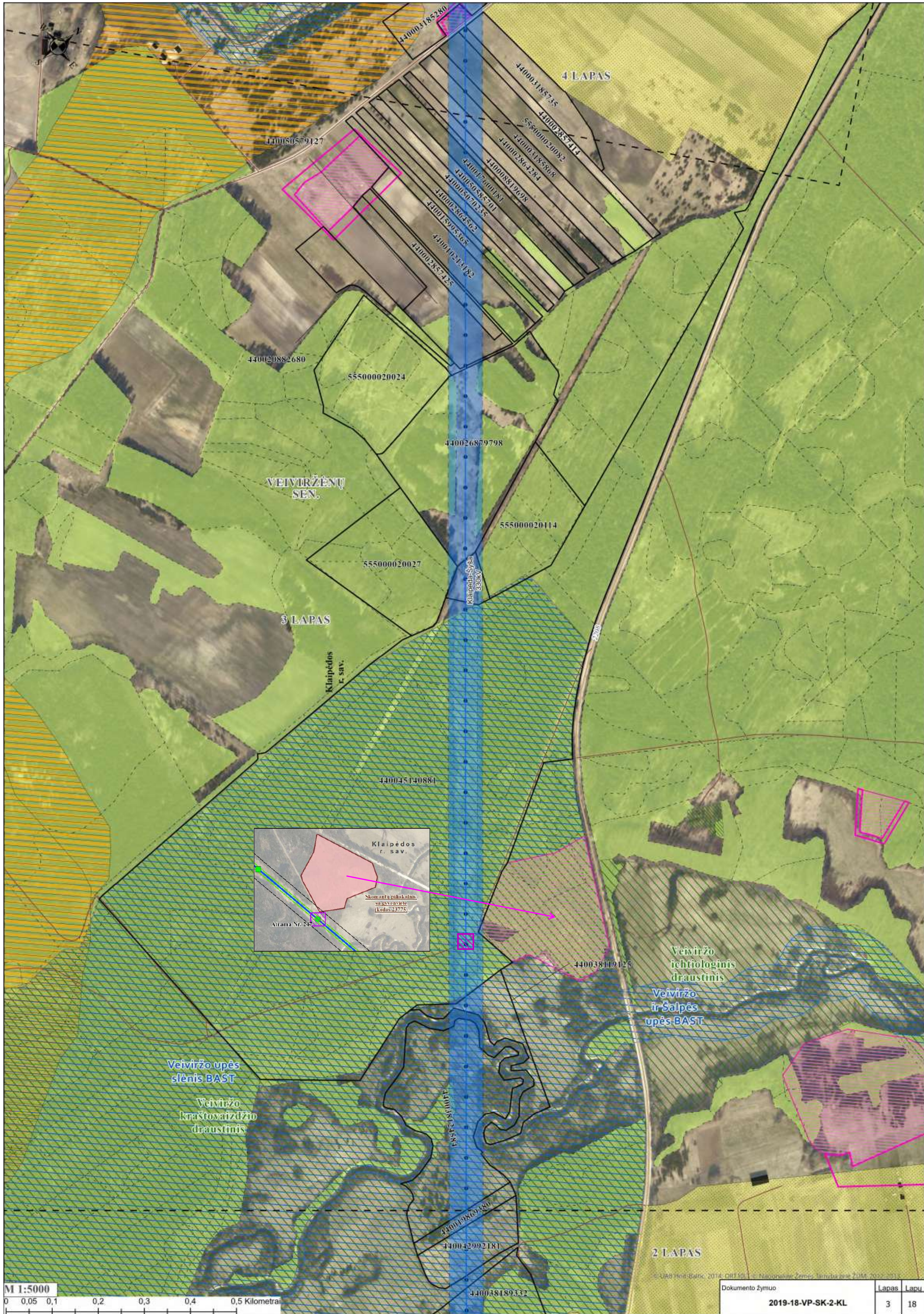
Miško plotai (miško sklypų ribos)

Kval. Patv. Dok. Nr.		ARDYNAS			Gedimino g. 47, LT- 44242 Kaunas Tel. (8 37) 323209 Faks. (8 37) 337257 El. p. ardynas@ardynas.lt	Teritorijų planavimo dokumento pavadinimas								
						Ypatingos valstybinės svarbos elektros energetikos sistemos sinchronizacijos projekto „330 kV elektros perdavimo linijos Darbėnai–Bitėnai statyba“ inžinerinės infrastruktūros vystymo planas								
TPV 0085		TPV	Olga Vaičiienė			Planuojama teritorija								
TPV 0036		TPS	Ramūnas Bankauskas			Pagėgių, Šilutės rajono, Klaipėdos rajono, Kretingos rajono savivaldybių teritorija								
TPV 0065		TPS	Jolanta Paplauskienė				Dokumento pavadinimas			Laida				
TPV 0066		TPS	Zita Labanauskienė								Vystymo plano sprendinių konkretizavimas Klaipėdos rajono savivaldybėje M 1:5 000			1
S-655		GIS spec.	Mindaugas Gudžiūnas											Dokumento žymuo
		GIS spec.	Mantas Morkvėnas		2019-18-VP-SK-2-KL				1	18				
LT		Planavimo Organizatorius				Lietuvos Respublikos energetikos ministerija								









M 1:5000  
0 0,05 0,1 0,2 0,3 0,4 0,5 Kilometrs

© VAB "Kos-Baltic", 2014. DRI 101. © Nacionālais Zemes ģimubas pils ZDM, 2012-2013.

Dokumenta žymuo	Lapas	Lapu
2019-18-VP-SK-2-KL	3	18

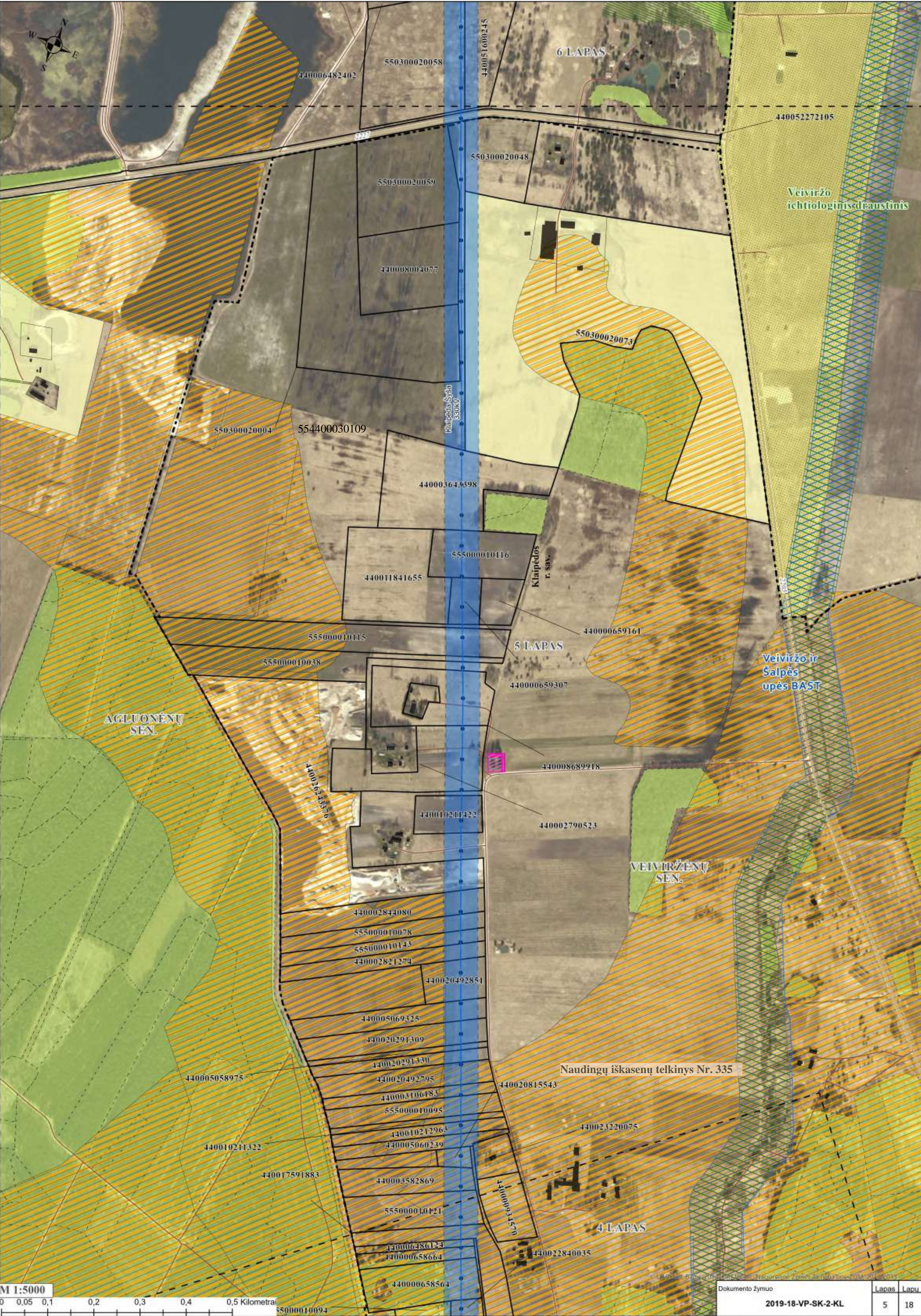




Naudingų iškasenų telkinys Nr. 335

M 1:5000  
0 0,05 0,1 0,2 0,3 0,4 0,5 Kilometrai





M 1:5000

0 0,05 0,1 0,2 0,3 0,4 0,5 Kilometrai





M 1:5000  
0 0,05 0,1 0,2 0,3 0,4 0,5 Kilometrai









M 1:5000  
0 0,05 0,1 0,2 0,3 0,4 0,5 Kilometrai





M 1:5000  
0 0,05 0,1 0,2 0,3 0,4 0,5 Kilometrai

UAB Hiti-Baltic, 2019-05-10, 1:5000, Nacionalinis duomenų saugyklas, 2019-05-10, 1:5000	Dokumento žymuo	Lapas	Lapų
2019-18-VP-SK-2-KL		9	18

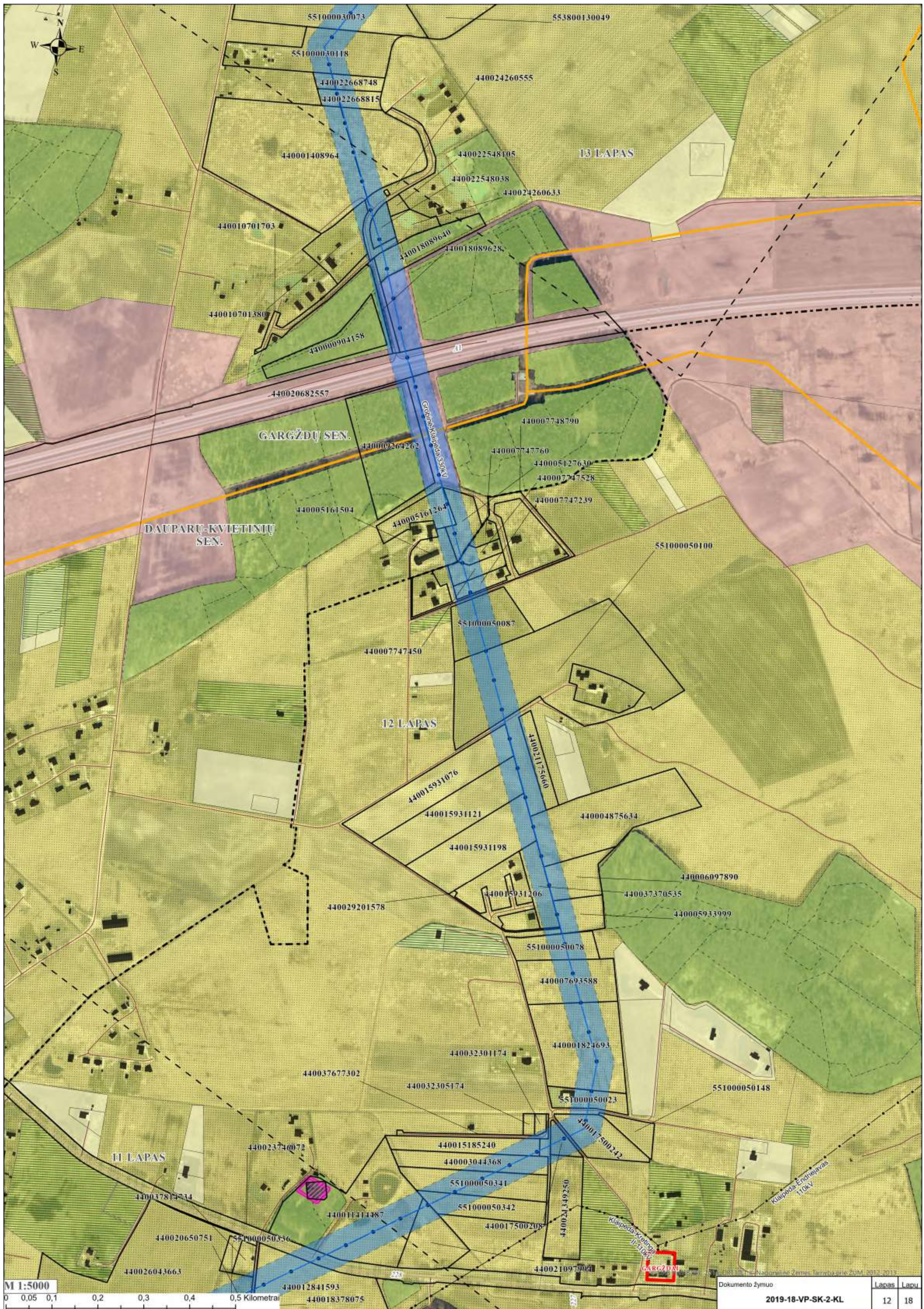












M 1:5000

0 0.05 0.1 0.2 0.3 0.4 0.5 Kilometrai









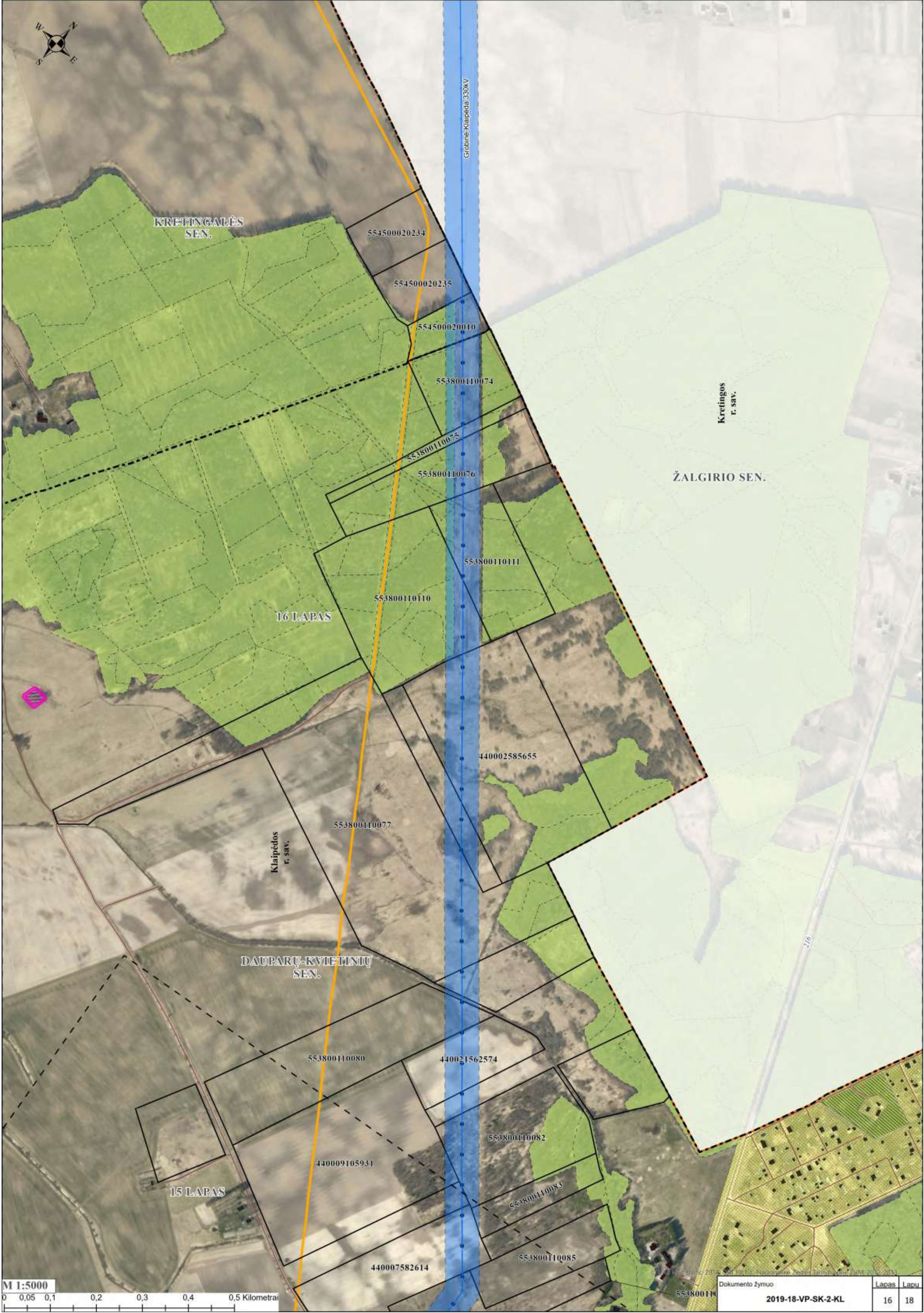




© UAB Hnė-Baltic, 2014; DRT10.T.1; Nacionalinė žemės informacinė sistema, 2012-2013

Dokumento žymuo	Lapas	Lapu
2019-18-VP-SK-2-KL	15	18





M 1:5000  
0 0,05 0,1 0,2 0,3 0,4 0,5 Kilometrai



Agluonėnų seniūnija						
1. Žemės sklypai, patenkantys į esamų EPL apsaugos zoną (esamą inžinerinį koridorių)**						
Nr.	Unikalus Nr.	Paskirtis	Nuosavybė	Sklypo plotas, ha	Papildomai nustatomas servituto/spec. žemės naudojimo sąlygų plotas, ha *	Lapo Nr.
1	440022386070	Žemės ūkio	privati	11,14	nustatoma nebus	6
2	440006530987	Žemės ūkio	privati	14,18	nustatoma nebus	6
3	550300020087	Žemės ūkio	privati	1,99	nustatoma nebus	6
4	440006482402	Žemės ūkio	privati	5,60	nustatoma nebus	6
5	440006530932	Žemės ūkio	privati	3,66	nustatoma nebus	6
6	440051600245	Žemės ūkio	Lietuvos Respublika	4,03	nustatoma nebus	5
7	550300020088	Žemės ūkio	privati	1,99	nustatoma nebus	6
8	440006295221	Žemės ūkio	privati	3,63	nustatoma nebus	6
9	440006293992	Žemės ūkio	privati	1,47	nustatoma nebus	6
10	440043726392	Žemės ūkio	privati	2,12	nustatoma nebus	6
11	440021795080	Žemės ūkio	privati	1,62	nustatoma nebus	6
12	550300020058	Žemės ūkio	privati	5,60	nustatoma nebus	5

Dauparų - Kvietinių seniūnija						
1. Žemės sklypai, patenkantys į esamų EPL apsaugos zoną (esamą inžinerinį koridorių)**						
Nr.	Unikalus Nr.	Paskirtis	Nuosavybė	Sklypo plotas, ha	Papildomai nustatomas servituto/spec. žemės naudojimo sąlygų plotas, ha *	Lapo Nr.
1	553800110085	Žemės ūkio	privati	3,12	nustatoma nebus	15
2	440002299265	Žemės ūkio	privati	4,13	nustatoma nebus	15
3	553800110110	Miškų ūkio	privati	9,08	nustatoma nebus	16
4	440002289669	Žemės ūkio	privati	1,66	nustatoma nebus	11
5	553800130088	Žemės ūkio	privati	2,34	nustatoma nebus	14
6	440011247533	Žemės ūkio	privati	6,16	nustatoma nebus	14
7	553800130047	Žemės ūkio	privati	6,44	nustatoma nebus	13
8	553800130005	Miškų ūkio	privati	3,17	nustatoma nebus	14
9	553800130095	Žemės ūkio	privati	4,45	nustatoma nebus	13
10	440015296761	Žemės ūkio	privati	1,38	nustatoma nebus	13
11	440005068171	Žemės ūkio	privati	7,35	nustatoma nebus	14
12	551000030165	Miškų ūkio	privati	4,74	nustatoma nebus	13
13	440007747760	Kita	privati	0,22	nustatoma nebus	12
14	553800130032	Žemės ūkio	privati	11,49	nustatoma nebus	13
15	551000030073	Žemės ūkio	privati	13,32	nustatoma nebus	12
16	551000020054	Žemės ūkio	privati	8,80	nustatoma nebus	14
17	440010701380	Kita	privati	1,28	nustatoma nebus	12
18	440011653900	Žemės ūkio	privati	1,45	nustatoma nebus	12
19	553800130028	Žemės ūkio	privati	10,41	nustatoma nebus	13
20	440021354249	Žemės ūkio	privati	2,83	nustatoma nebus	14
21	440022548038	Žemės ūkio	privati	0,36	nustatoma nebus	12
22	440024260555	Kita	privati	0,95	nustatoma nebus	12
23	553800110024	Žemės ūkio	privati	2,60	nustatoma nebus	15
24	440007582614	Žemės ūkio	privati	7,20	nustatoma nebus	15
25	551000020066	Žemės ūkio	privati	8,79	nustatoma nebus	14
26	440020996394	Žemės ūkio	privati	2,31	nustatoma nebus	14
27	553800130049	Žemės ūkio	privati	6,37	nustatoma nebus	13
28	440001408964	Žemės ūkio	privati	9,09	nustatoma nebus	12
29	553800110083	Žemės ūkio	privati	1,88	nustatoma nebus	15
30	553800110111	Miškų ūkio	privati	4,88	nustatoma nebus	16
31	440004761020	Žemės ūkio	privati	8,10	nustatoma nebus	14
32	440014866229	Miškų ūkio	privati	17,00	nustatoma nebus	14
33	440022548105	Kita	privati	0,14	nustatoma nebus	12
34	440006039220	Miškų ūkio	privati	7,72	nustatoma nebus	15
35	440018089640	Žemės ūkio	privati	1,19	nustatoma nebus	12
36	440012872876	Žemės ūkio	privati	0,42	nustatoma nebus	15
37	440020996432	Žemės ūkio	privati	2,31	nustatoma nebus	14
38	551000010037	Žemės ūkio	privati	2,00	nustatoma nebus	15
39	4400221562574	Žemės ūkio	privati	3,12	nustatoma nebus	16
40	440018391487	Žemės ūkio	privati	0,89	nustatoma nebus	14
41	553800130022	Žemės ūkio	privati	6,17	nustatoma nebus	14
42	553800130016	Žemės ūkio	privati	6,97	nustatoma nebus	14
43	440009105931	Žemės ūkio	privati	11,78	nustatoma nebus	15
44	440007721924	Žemės ūkio	privati	4,03	nustatoma nebus	15
45	440000904836	Žemės ūkio	privati	2,43	nustatoma nebus	14
46	440006848768	Miškų ūkio	privati	18,44	nustatoma nebus	13
47	440002967406	Žemės ūkio	privati	0,75	nustatoma nebus	15
48	440002967742	Žemės ūkio	privati	1,35	nustatoma nebus	15
49	551000020067	Žemės ūkio	privati	15,14	nustatoma nebus	14
50	440007058264	Žemės ūkio	privati	1,98	nustatoma nebus	15
51	551000030166	Miškų ūkio	privati	5,00	nustatoma nebus	13
52	440015995421	Žemės ūkio	privati	4,52	nustatoma nebus	14
53	553800110102	Miškų ūkio	privati	3,38	nustatoma nebus	15
54	553800110082	Žemės ūkio	privati	8,74	nustatoma nebus	15
55	440007747528	Kita	privati	0,29	nustatoma nebus	12
56	553800130046	Žemės ūkio	privati	6,43	nustatoma nebus	13
57	551000010036	Kita	privati	0,45	nustatoma nebus	15
58	440010701703	Kita	privati	0,46	nustatoma nebus	12
59	440022668815	Kita	privati	0,51	nustatoma nebus	12
60	551000020079	Žemės ūkio	privati	22,84	nustatoma nebus	13
61	440004875978	Žemės ūkio	privati	4,72	nustatoma nebus	13
62	553800130018	Žemės ūkio	privati	5,24	nustatoma nebus	14
63	440022668748	Kita	privati	0,49	nustatoma nebus	12
64	551000020051	Žemės ūkio	privati	6,23	nustatoma nebus	14
65	553800130019	Žemės ūkio	privati	5,37	nustatoma nebus	14
66	553800110088	Žemės ūkio	privati	4,45	nustatoma nebus	15
67	440019765110	Žemės ūkio	privati	5,33	nustatoma nebus	14
68	553800130027	Žemės ūkio	privati	2,90	nustatoma nebus	13
69	440020996372	Žemės ūkio	privati	2,31	nustatoma nebus	14
70	551000020042	Miškų ūkio	privati	4,88	nustatoma nebus	14
71	440015623833	Žemės ūkio	privati	17,70	nustatoma nebus	13
72	440005026615	Žemės ūkio	privati	10,40	nustatoma nebus	14
73	553800130065	Miškų ūkio	privati	2,90	nustatoma nebus	14
74	553800130029	Žemės ūkio	privati	2,32	nustatoma nebus	14
75	551000030118	Žemės ūkio	privati	2,73	nustatoma nebus	12
76	440015324033	Žemės ūkio	privati	13,35	nustatoma nebus	13

77	553800110022	Žemės ūkio	privati	1,57	nustatoma nebus	15
78	440007748790	Kita	privati	0,90	nustatoma nebus	12
79	440020928860	Žemės ūkio	privati	0,51	nustatoma nebus	14
80	553800110116	Žemės ūkio	privati	3,11	nustatoma nebus	15
81	440005027589	Žemės ūkio	privati	16,38	nustatoma nebus	14
82	440040020344	Kita	Lietuvos Respublika	1,52	nustatoma nebus	15
83	440020682557	Kita	Lietuvos Respublika	35,66	nustatoma nebus	12
84	440040013950	Kita	Lietuvos Respublika	10,39	nustatoma nebus	15
85	440009468364	Žemės ūkio	privati	4,33	nustatoma nebus	11
86	440009403901	Žemės ūkio	privati	1,00	nustatoma nebus	11
87	440021090937	Žemės ūkio	privati	0,30	nustatoma nebus	15
88	440009404031	Žemės ūkio	privati	1,00	nustatoma nebus	11
89	440019892812	Žemės ūkio	privati	7,50	nustatoma nebus	13
90	440002585655	Žemės ūkio	privati	13,43	nustatoma nebus	16
91	553800110091	Žemės ūkio	privati	3,08	nustatoma nebus	15
92	553800130001	Žemės ūkio	privati	2,18	nustatoma nebus	15
93	440005161504	Žemės ūkio	privati	0,68	nustatoma nebus	12
94	440022379833	Žemės ūkio	privati	0,31	nustatoma nebus	13
95	551000030169	Miškų ūkio	privati	4,81	nustatoma nebus	13
96	440005161264	Žemės ūkio	privati	0,87	nustatoma nebus	12
97	553800110075	Miškų ūkio	privati	1,26	nustatoma nebus	16
98	553800110080	Žemės ūkio	privati	14,39	nustatoma nebus	16
99	440010136717	Žemės ūkio	privati	1,29	nustatoma nebus	15
100	553800110074	Miškų ūkio	privati	3,24	nustatoma nebus	16
101	440024260633	Kita	privati	0,45	nustatoma nebus	12
102	551000030168	Miškų ūkio	privati	4,88	nustatoma nebus	13
103	551000050005	Žemės ūkio	privati	12,53	nustatoma nebus	11
104	440009404453	Žemės ūkio	privati	0,99	nustatoma nebus	11
105	440018319018	Žemės ūkio	privati	0,99	nustatoma nebus	14
106	553800130011	Žemės ūkio	privati	8,65	nustatoma nebus	14
107	553800130086	Žemės ūkio	privati	2,49	nustatoma nebus	14
108	551000020019	Žemės ūkio	privati	10,00	nustatoma nebus	14
109	440009468310	Žemės ūkio	privati	8,62	nustatoma nebus	11
110	440019892845	Žemės ūkio	privati	4,90	nustatoma nebus	13
111	440051695064	Miškų ūkio	privati	4,07	nustatoma nebus	13
112	551000050309	Žemės ūkio	privati	1,84	nustatoma nebus	11
113	551000020083	Žemės ūkio	privati	4,39	nustatoma nebus	14
114	551000050310	Kita	privati	0,26	nustatoma nebus	11
115	554500020010	Žemės ūkio	privati	1,38	nustatoma nebus	16
116	440009404010	Žemės ūkio	privati	1,09	nustatoma nebus	11
117	440009264262	Miškų ūkio	privati	3,50	nustatoma nebus	12
118	440003832824	Žemės ūkio	privati	1,56	nustatoma nebus	15
119	440007663069	Žemės ūkio	privati	2,98	nustatoma nebus	14
120	553800130030	Žemės ūkio	privati	3,60	nustatoma nebus	13
121	440001356045	Žemės ūkio	privati	13,12	nustatoma nebus	11
122	440009403801	Žemės ūkio	privati	1,00	nustatoma nebus	11
123	553800110023	Žemės ūkio	privati	1,57	nustatoma nebus	15
124	553800110077	Žemės ūkio	privati	24,48	nustatoma nebus	16
125	553800130008	Žemės ūkio	privati	7,35	nustatoma nebus	14
126	553800130087	Žemės ūkio	privati	2,49	nustatoma nebus	14
127	440009404075	Žemės ūkio	privati	1,03	nustatoma nebus	11
128	440009404553	Žemės ūkio	privati	0,86	nustatoma nebus	11
129	553800110109	Miškų ūkio	privati	9,94	nustatoma nebus	15
130	440018089628	Žemės ūkio	privati	0,29	nustatoma nebus	12
131	440007747450	Kita	privati	0,43	nustatoma nebus	12
132	440005127630	Žemės ūkio	privati	0,74	nustatoma nebus	12
133	440000904158	Miškų ūkio	privati	1,40	nustatoma nebus	12
134	553800110076	Miškų ūkio	privati	4,96	nustatoma nebus	16
135	553800130024	Žemės ūkio	privati	0,78	nustatoma nebus	14

Dovilų seniūnija						
1. Žemės sklypai, patenkantys į esamų EPL apsaugos zoną (esamą inžinerinį koridorių)**						
Nr.	Unikalus Nr.	Paskirtis	Nuosavybė	Sklypo plotas, ha	Papildomai nustatomas servitutas/spec. žemės naudojimo sąlygų plotas, ha *	Lapo Nr.
1	554400140030	Žemės ūkio	privati	0,06	nustatoma nebus	11
2	440012566431	Žemės ūkio	privati	1,74	nustatoma nebus	7
3	440006249361	Žemės ūkio	privati	1,01	nustatoma nebus	7
4	440042179784	Žemės ūkio	privati	1,08	nustatoma nebus	6
5	440012566731	Žemės ūkio	privati	0,86	nustatoma nebus	7
6	555500010051	Žemės ūkio	privati	1,90	nustatoma nebus	6
7	440009420213	Žemės ūkio	privati	2,15	nustatoma nebus	7
8	440022424571	Žemės ūkio	privati	3,00	nustatoma nebus	6
9	555500010007	Žemės ūkio	privati	2,94	nustatoma nebus	7
10	440011521143	Žemės ūkio	privati	8,98	nustatoma nebus	7
11	555500010036	Žemės ūkio	privati	3,02	nustatoma nebus	6
12	440004380834	Žemės ūkio	privati	2,15	nustatoma nebus	7
13	440039587569	Žemės ūkio	privati	1,72	nustatoma nebus	7
14	440016923036	Žemės ūkio	privati	1,89	nustatoma nebus	7
15	440023346669	Žemės ūkio	privati	0,75	nustatoma nebus	7
16	555500010092	Žemės ūkio	privati	15,92	nustatoma nebus	6
17	555500020091	Žemės ūkio	privati	14,48	nustatoma nebus	6
18	555500010052	Žemės ūkio	privati	7,34	nustatoma nebus	6
19	440008421164	Žemės ūkio	privati	8,42	nustatoma nebus	7
20	555500010080	Žemės ūkio	privati	3,54	nustatoma nebus	7
21	555500010034	Žemės ūkio	privati	4,99	nustatoma nebus	6
2. Žemės sklypai, patenkantys į planuojamos EPL AZ naujos teritorijos						
2.1. Planuojama EPL trasa lygiagrečiai esamam EPL inžineriniam koridoriui **						
Nr.	Unikalus Nr.	Paskirtis	Nuosavybė	Sklypo plotas, ha	Papildomai nustatomas servitutas/spec. žemės naudojimo sąlygų plotas, ha *	Lapo Nr.
1	555500010157	Žemės ūkio	privati	1,97	0,0002	7
2	554400050330	Žemės ūkio	privati	3,49	0,0003	9
3	554400050366	Kita	privati	2,35	0,0018	9
4	554400050074	Žemės ūkio	privati	3,35	0,0029	9
5	544006296151	Žemės ūkio	privati	0,70	0,0030	9
6	440039058489	Žemės ūkio	Lietuvos Respublika	2,65	0,0054	7
7	440012930540	Žemės ūkio	privati	1,12	0,0101	8
8	440020881029	Žemės ūkio	privati	1,83	0,0144	9



Veiviržėnų seniūnija						
1. Žemės sklypai, patenkantys į esamų EPL apsaugos zoną (esamą inžinerinį koridorių)**						
Nr.	Unikalus Nr.	Paskirtis	Nuosavybė	Sklypo plotas, ha	Papildomai nustatomas servituto/spec. žemės naudojimo sąlygų plotas, ha *	Lapo Nr.
1	440006792636	Žemės ūkio	privati	1,75	nustatoma nebus	4
2	440008819698	Žemės ūkio	privati	1,35	nustatoma nebus	3
3	440023729506	Žemės ūkio	privati	1,48	nustatoma nebus	2
4	440008004077	Žemės ūkio	privati	3,65	nustatoma nebus	5
5	440005069325	Žemės ūkio	privati	1,82	nustatoma nebus	5
6	440024463105	Žemės ūkio	privati	4,06	nustatoma nebus	4
7	440029620857	Žemės ūkio	privati	1,52	nustatoma nebus	2
8	440017974397	Žemės ūkio	privati	2,07	nustatoma nebus	2
9	440019759998	Žemės ūkio	privati	0,83	nustatoma nebus	2
10	555000010095	Žemės ūkio	privati	1,59	nustatoma nebus	5
11	440002865338	Žemės ūkio	privati	0,90	nustatoma nebus	4
12	555000010121	Žemės ūkio	privati	2,18	nustatoma nebus	4
13	440030725092	Žemės ūkio	privati	3,31	nustatoma nebus	2
14	440017591883	Žemės ūkio	privati	1,82	nustatoma nebus	4
15	440003034282	Žemės ūkio	privati	1,33	nustatoma nebus	2
16	555000040019	Žemės ūkio	privati	0,22	nustatoma nebus	2
17	440006486124	Žemės ūkio	privati	0,42	nustatoma nebus	4
18	440021529178	Žemės ūkio	privati	0,70	nustatoma nebus	2
19	555000010143	Žemės ūkio	privati	1,27	nustatoma nebus	5
20	555000040005	Žemės ūkio	privati	2,30	nustatoma nebus	2
21	440006486168	Žemės ūkio	privati	0,25	nustatoma nebus	4
22	555000010116	Žemės ūkio	privati	2,20	nustatoma nebus	5
23	440000659161	Žemės ūkio	privati	0,77	nustatoma nebus	5
24	440021030615	Žemės ūkio	privati	1,70	nustatoma nebus	2
25	440019824543	Žemės ūkio	privati	0,90	nustatoma nebus	2
26	440019869059	Žemės ūkio	privati	0,76	nustatoma nebus	2
27	555000010038	Žemės ūkio	privati	3,00	nustatoma nebus	5
28	440016325903	Žemės ūkio	privati	1,66	nustatoma nebus	2
29	555000020027	Miškų ūkio	privati	5,52	nustatoma nebus	3
30	440017592259	Žemės ūkio	privati	0,61	nustatoma nebus	4
31	440010212963	Žemės ūkio	privati	1,00	nustatoma nebus	5
32	440026243376	Kita	privati	12,96	nustatoma nebus	5
33	440003643398	Žemės ūkio	privati	5,17	nustatoma nebus	5
34	440019869062	Žemės ūkio	privati	2,90	nustatoma nebus	2
35	440005060239	Žemės ūkio	privati	1,01	nustatoma nebus	5
36	440020370736	Žemės ūkio	privati	0,92	nustatoma nebus	2
37	440003036077	Žemės ūkio	privati	1,22	nustatoma nebus	4
38	440003596100	Žemės ūkio	privati	0,67	nustatoma nebus	4
39	440004185062	Žemės ūkio	privati	1,46	nustatoma nebus	2
40	555000040018	Žemės ūkio	privati	0,23	nustatoma nebus	2
41	440019869380	Žemės ūkio	privati	0,69	nustatoma nebus	2
42	550300020048	Žemės ūkio	privati	2,50	nustatoma nebus	5
43	440002821274	Žemės ūkio	privati	1,50	nustatoma nebus	5
44	440003596265	Žemės ūkio	privati	3,13	nustatoma nebus	4
45	440024463016	Žemės ūkio	privati	2,12	nustatoma nebus	4
46	440002844080	Žemės ūkio	privati	2,28	nustatoma nebus	5
47	440003595824	Kita	privati	0,30	nustatoma nebus	4
48	440003582869	Žemės ūkio	privati	1,64	nustatoma nebus	5
49	440003787146	Žemės ūkio	privati	1,60	nustatoma nebus	4
50	440020464679	Žemės ūkio	privati	1,20	nustatoma nebus	2
51	440008689918	Žemės ūkio	privati	2,80	nustatoma nebus	5
52	440017592948	Žemės ūkio	privati	0,40	nustatoma nebus	4
53	440019868983	Žemės ūkio	privati	2,30	nustatoma nebus	2
54	440020291330	Žemės ūkio	privati	1,00	nustatoma nebus	5
55	440020291309	Žemės ūkio	privati	2,00	nustatoma nebus	5
56	440024462851	Žemės ūkio	privati	4,15	nustatoma nebus	4
57	440020610188	Žemės ūkio	privati	1,70	nustatoma nebus	2
58	440000934570	Žemės ūkio	privati	1,34	nustatoma nebus	5
59	440020882680	Žemės ūkio	privati	1,67	nustatoma nebus	3
60	555000020082	Žemės ūkio	privati	3,02	nustatoma nebus	3
61	555000010084	Žemės ūkio	privati	1,54	nustatoma nebus	4
62	555000060058	Žemės ūkio	privati	0,82	nustatoma nebus	4
63	440003106183	Žemės ūkio	privati	0,92	nustatoma nebus	5
64	440003185280	Žemės ūkio	privati	2,02	nustatoma nebus	3
65	440042085041	Žemės ūkio	privati	1,54	nustatoma nebus	4
66	440005070235	Žemės ūkio	privati	1,39	nustatoma nebus	3
67	440015995365	Žemės ūkio	privati	1,36	nustatoma nebus	3
68	555000040004	Žemės ūkio	privati	1,72	nustatoma nebus	2
69	440017591840	Žemės ūkio	privati	0,70	nustatoma nebus	4
70	550300020004	Žemės ūkio	privati	8,87	nustatoma nebus	5
71	440006486146	Žemės ūkio	privati	0,86	nustatoma nebus	4
72	555000040006	Žemės ūkio	privati	3,25	nustatoma nebus	2
73	440000659307	Žemės ūkio	privati	0,64	nustatoma nebus	5
74	440010211322	Žemės ūkio	privati	0,51	nustatoma nebus	5
75	440002863610	Žemės ūkio	privati	3,60	nustatoma nebus	4
76	440002790523	Žemės ūkio	privati	3,37	nustatoma nebus	5
77	555000010115	Žemės ūkio	privati	4,67	nustatoma nebus	5
78	440038124584	Miškų ūkio	Lietuvos Respublika	7,86	nustatoma nebus	2
79	440016471324	Žemės ūkio	Lietuvos Respublika	0,64	nustatoma nebus	4
80	440045140881	Miškų ūkio	Lietuvos Respublika	72,32	nustatoma nebus	3
81	440017592215	Žemės ūkio	Lietuvos Respublika	0,35	nustatoma nebus	4
82	440038119125	Miškų ūkio	Lietuvos Respublika	2,15	nustatoma nebus	3
83	440050579127	Žemės ūkio	Lietuvos Respublika	2,72	nustatoma nebus	3
84	440021241087	Žemės ūkio	Lietuvos Respublika	0,49	nustatoma nebus	4
85	440020203874	Kita	Lietuvos Respublika	1,95	nustatoma nebus	4
86	440017599761	Žemės ūkio	Lietuvos Respublika	0,62	nustatoma nebus	4
87	440021073258	Žemės ūkio	Lietuvos Respublika	0,87	nustatoma nebus	2
88	440021241098	Žemės ūkio	Lietuvos Respublika	0,69	nustatoma nebus	4
89	440038189332	Miškų ūkio	Lietuvos Respublika	22,86	nustatoma nebus	2
90	440026931442	Žemės ūkio	Lietuvos Respublika	0,25	nustatoma nebus	2
91	440026931516	Žemės ūkio	Lietuvos Respublika	0,65	nustatoma nebus	2
92	440050585701	Žemės ūkio	Lietuvos Respublika	1,37	nustatoma nebus	3
93	440051516608	Žemės ūkio	Lietuvos Respublika	1,88	nustatoma nebus	4
94	440038426770	Žemės ūkio	Lietuvos Respublika	1,48	nustatoma nebus	2
95	440017591748	Žemės ūkio	Lietuvos Respublika	0,40	nustatoma nebus	4

96	440040294006	Žemės ūkio	Lietuvos Respublika	1,76	nustatoma nebus	4
97	440042992181	Žemės ūkio	Lietuvos Respublika	2,08	nustatoma nebus	2
98	440021363504	Žemės ūkio	Lietuvos Respublika	0,82	nustatoma nebus	2
99	440043819803	Žemės ūkio	Lietuvos Respublika	0,93	nustatoma nebus	2
100	440050941163	Žemės ūkio	Lietuvos Respublika	1,07	nustatoma nebus	2
101	440017600181	Žemės ūkio	Lietuvos Respublika	1,36	nustatoma nebus	3
102	440052272105	Kita	Lietuvos Respublika	5,33	nustatoma nebus	5
103	440026879798	Miškų ūkio	Lietuvos Respublika	10,15	nustatoma nebus	3
104	440039838292	Žemės ūkio	Lietuvos Respublika	1,25	nustatoma nebus	4
105	440020056708	Žemės ūkio	privati	1,38	nustatoma nebus	2
106	440023546270	Žemės ūkio	privati	2,56	nustatoma nebus	2
107	555000020024	Miškų ūkio	privati	5,47	nustatoma nebus	3
108	440017965098	Žemės ūkio	privati	5,84	nustatoma nebus	2
109	440005058975	Žemės ūkio	privati	0,49	nustatoma nebus	5
110	555000060003	Miškų ūkio	privati	5,87	nustatoma nebus	4
111	440022840035	Žemės ūkio	privati	1,31	nustatoma nebus	4
112	440020492851	Žemės ūkio	privati	1,20	nustatoma nebus	5
113	440031865824	Žemės ūkio	privati	1,40	nustatoma nebus	2
114	440020815543	Žemės ūkio	privati	0,29	nustatoma nebus	5
115	440023220075	Kita	privati	0,71	nustatoma nebus	5
116	440002864684	Žemės ūkio	privati	1,14	nustatoma nebus	4
117	440016470138	Žemės ūkio	privati	1,16	nustatoma nebus	2
118	440011841655	Žemės ūkio	privati	4,17	nustatoma nebus	5
119	555000060030	Žemės ūkio	privati	19,98	nustatoma nebus	4
120	440041333857	Žemės ūkio	privati	0,21	nustatoma nebus	2
121	555000020114	Miškų ūkio	privati	3,83	nustatoma nebus	3
122	440017642361	Kita	privati	1,00	nustatoma nebus	2
123	440046135166	Žemės ūkio	privati	0,76	nustatoma nebus	2
124	440021159144	Žemės ūkio	privati	0,78	nustatoma nebus	2
125	440006141344	Žemės ūkio	privati	0,71	nustatoma nebus	4
126	440005068660	Žemės ūkio	privati	1,22	nustatoma nebus	4
127	440022235074	Kita	privati	0,50	nustatoma nebus	4
128	440020370714	Žemės ūkio	privati	0,28	nustatoma nebus	2
129	440019490069	Žemės ūkio	privati	2,25	nustatoma nebus	2
130	440002857425	Žemės ūkio	privati	1,00	nustatoma nebus	3
131	440002857414	Žemės ūkio	privati	1,17	nustatoma nebus	3
132	440017592104	Žemės ūkio	privati	0,63	nustatoma nebus	4
133	550300020073	Žemės ūkio	privati	27,74	nustatoma nebus	5
134	440017642607	Žemės ūkio	privati	2,13	nustatoma nebus	2
135	440019760100	Žemės ūkio	privati	1,04	nustatoma nebus	2
136	440003185735	Žemės ūkio	privati	2,08	nustatoma nebus	3
137	440002864284	Žemės ūkio	privati	1,71	nustatoma nebus	3
138	440020492795	Žemės ūkio	privati	1,80	nustatoma nebus	5
139	440003646902	Žemės ūkio	privati	0,92	nustatoma nebus	4
140	440019760077	Žemės ūkio	privati	1,78	nustatoma nebus	2
141	440021469481	Žemės ūkio	privati	1,36	nustatoma nebus	2
142	555000060008	Žemės ūkio	privati	10,35	nustatoma nebus	4
143	440021073236	Žemės ūkio	privati	1,13	nustatoma nebus	2
144	440051525283	Žemės ūkio	privati	0,50	nustatoma nebus	4
145	440020056640	Žemės ūkio	privati	0,90	nustatoma nebus	2
146	550300020059	Žemės ūkio	privati	4,40	nustatoma nebus	5
147	440017964668	Žemės ūkio	privati	1,60	nustatoma nebus	2
148	440019760455	Žemės ūkio	privati	0,68	nustatoma nebus	2
149	440021159166	Žemės ūkio	privati	0,50	nustatoma nebus	2
150	440020595593	Žemės ūkio	privati	0,96	nustatoma nebus	2
151	440019824598	Žemės ūkio	privati	0,64	nustatoma nebus	2
152	440016470116	Žemės ūkio	privati	6,45	nustatoma nebus	2
153	440002864562	Žemės ūkio	privati	1,26	nustatoma nebus	3
154	440000658564	Žemės ūkio	privati	2,03	nustatoma nebus	4
155	440011248024	Žemės ūkio	privati	0,64	nustatoma nebus	4
156	440039783505	Žemės ūkio	privati	0,44	nustatoma nebus	4
157	440041334076	Žemės ūkio	privati	0,47	nustatoma nebus	2
158	440044325858	Žemės ūkio	privati	0,84	nustatoma nebus	2
159	555000010076	Žemės ūkio	privati	0,80	nustatoma nebus	4
160	440020370725	Žemės ūkio	privati	0,72	nustatoma nebus	2
161	440010213182	Žemės ūkio	privati	3,00	nustatoma nebus	3
162	440003647010	Žemės ūkio	privati	0,48	nustatoma nebus	4
163	555000010094	Miškų ūkio	privati	1,70	nustatoma nebus	4
164	440005068806	Žemės ūkio	privati	0,31	nustatoma nebus	4
165	440000658664	Žemės ūkio	privati	0,56	nustatoma nebus	4
166	440010211422	Žemės ūkio	privati	1,19	nustatoma nebus	5
167	440020464657	Žemės ūkio	privati	1,20	nustatoma nebus	2
168	440009620562	Žemės ūkio	privati	0,53	nustatoma nebus	4
169	440020056673	Žemės ūkio	privati	0,55	nustatoma nebus	2
170	440003185868	Žemės ūkio	privati	1,73	nustatoma nebus	3
171	440038529136	Žemės ūkio	privati	0,16	nustatoma nebus	2
172	440019824632	Žemės ūkio	privati	1,25	nustatoma nebus	2
173	555000010078	Žemės ūkio	privati	1,55	nustatoma nebus	5